



משנים את עולם הסכרת

הטיפול המקובל היום בעולם



Syringes and
Insulin Pens



Insulin Pumps



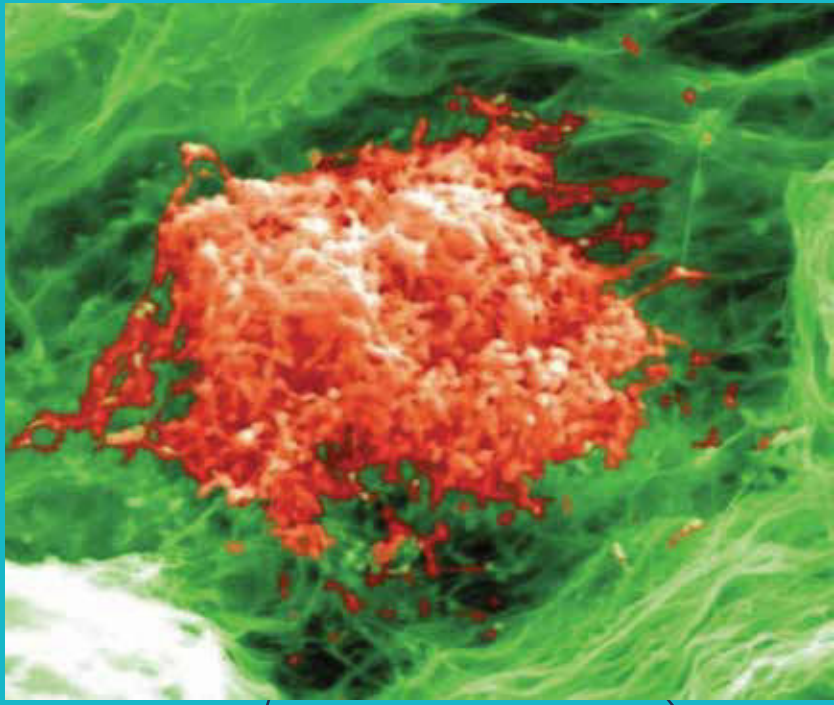
Continuous Glucose
Monitors



Blood Glucose
Meters

הפתרונות הם של ניהול המחלה ולא דיפוי

אנחנו מרפאים את המחלה באמצעות הפטנט של בטא ליין Micro-Organ-Matrix (MOM)



אדום: תא מפריש אינסולין

ירוק: המטריקס החוץ תאי

אנו מייצרים פיגום ביולוגי מריאות של חזיר

חלק מהתהליך הוא ניקוי כל תאי ומולקולות החזיר במעבדה
ומה שנשאר זה רק המטריקס הביולוגי

חזיר הינה חיה מאוד מקובלת לצורך שימוש בבני אדם
וכבר משמשת את עולם הרפואה כבר היום
כגון: שסתומים של הלב, סחוסים ועוד

יתרונות הפטנט הטכנולוגי שלנו

1 ייצור אינסולין ברמה גבוהה יותר

2 הורדת תמותה של החיים

3 תגובה מופחתת של מערכת החיסון

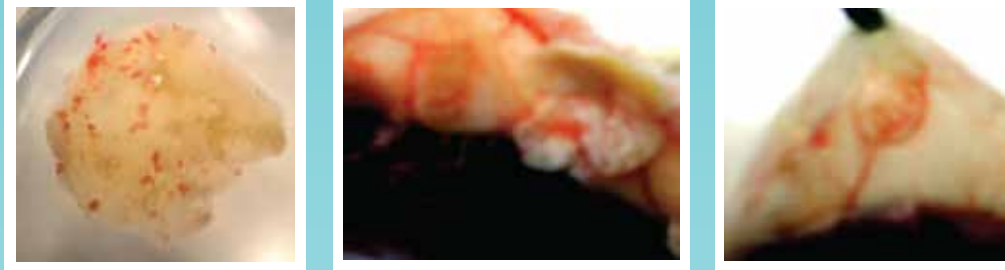
4 הורדה משמעותית של עלות הטיפול

5 הקטנה של סיכוני תהליך כירורגי

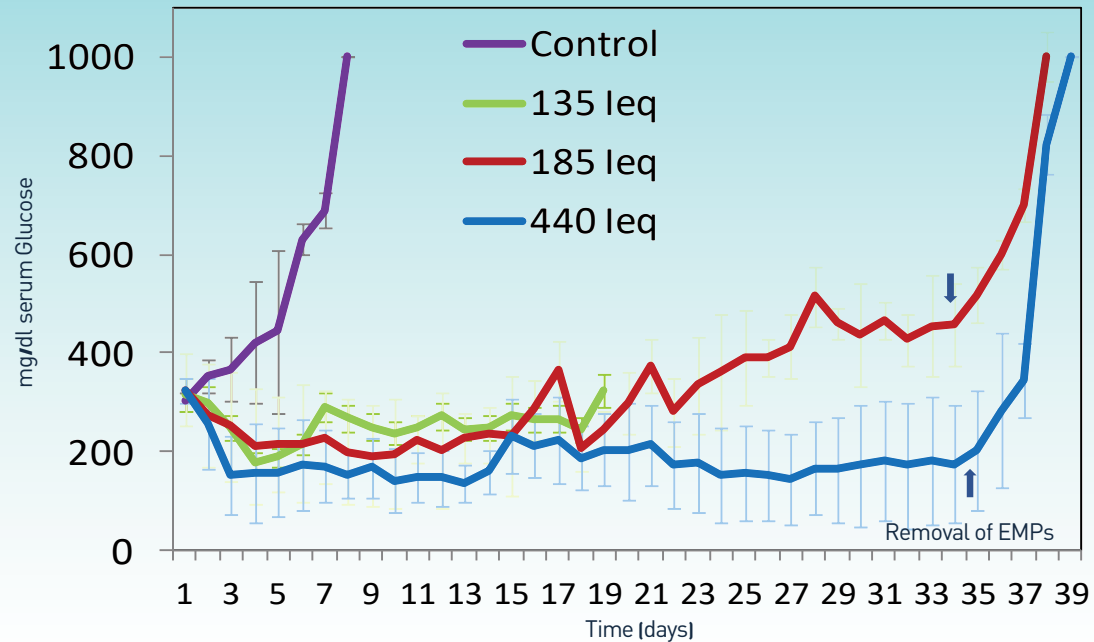
6 מתאים למרפאות חוץ כי אינו מצריך אשפוז

תוצאות ניסויים הפטנט שלנו מוכיח את עצמו בניסוי בבעלי חיים

ריפוי עכברים סוכרתיים



EMP הושתלו בעכברים סוכרתיים



ריפויי הצליח עם פי חמש פחות תאיים בהשוואה לתאים ללא המטריקס- יעילות גבוהה יותר



EMP הפך להיות מרושת עם כלי הדם אחרי ההשתלה



שיתופי פעולה מחקריים בכל רחבי העולם

Diabetes Research Institute: FL, USA

Alberta University: Edmonton, Canada

Mayo Clinic: MN, USA

University Hospital Zurich (USZ)

Leeds University, UK

Technische Universität Dresden (TUD)

Fujian Provincial Key Laboratory of Transplant Biology: Fujian, China

הישגים



**Best Biopharma Startup
BioMed 2017 Tel-Aviv**



**Best Startup
China International
Entrepreneurship 2017**

הישגים עולמיים והכרה בפטנט

מענקים שהפטנט שלנו זכה בהם בעולם ב 3 שנים האחרונות:

המעבדה הראשית
נמצאת בבית חולים
הדסה עין כרם
בירושלים

תחרות FTI
של האיחוד האירופי
עם שותפות
בגרמניה ושוויץ
3,400,000 יורו

HORIZON 2020

שיתוף פעולה
ישראל איטליה
500,000 יורו

שיתוף פעולה
ישראל גרמניה
90,000 יורו

הרשות
לחדשנות
1,000,000 דולר



פטנטים של החברה

1

Broad scope of technology

Patent No. 7,297,540
Filing Date: Jan 2002
Status: Granted



Patent No. 1471788
Filing Date: Jan 2003
Status: Granted



Patent No. 162728
Filing Date: Jan 2003
Status: Granted



2

EMP

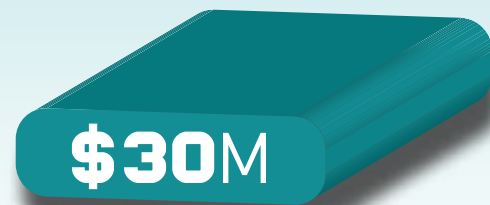
Patent No. 2011/0287071
Filing Date: Jan 2010
Status: Granted

Patent No. 2391400
Filing Date: Jan 2010
Status: Granted

Patent No. 214376
Filing Date: Jan 2010
Status: In Examination

צפי שווי החברה

הכנת מסמכים לקבלת
אישור ניסויים בבני אדם



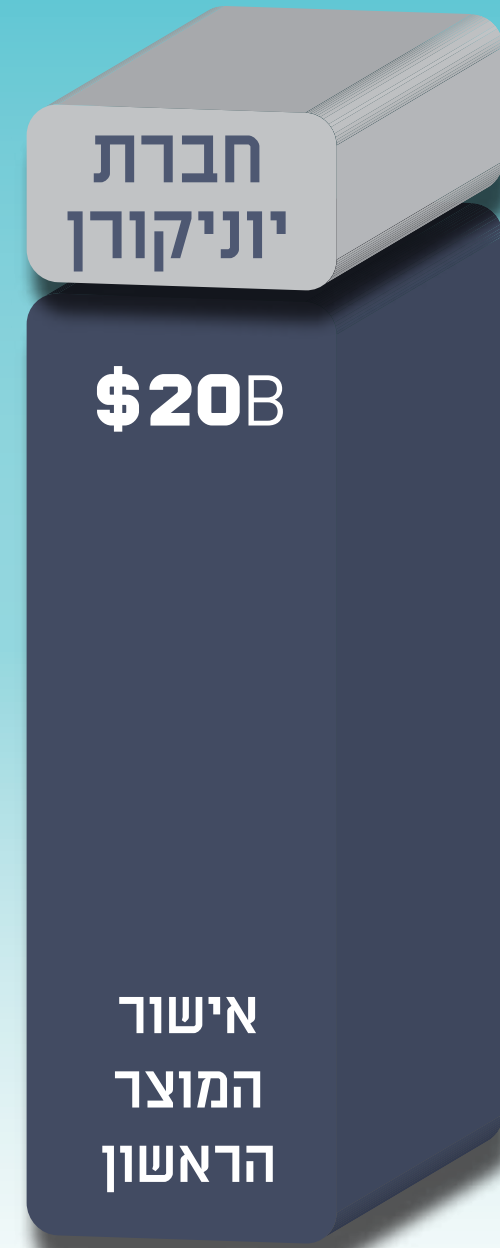
2020



12-16 חודשים



24-36 חודשים



4-5 שנים

נתונים פיננסיים

עד לסבב הנוכחי, הושקעו בחברה 3.5 מיליון דולר (לא כולל מענקים) ע"י משקיעים פרטיים מהארץ ומחול"ל.



המשקיעים כולם משקיעים אסטרטגיים כולל ראש ה-CFDA לשעבר שיכול לקדם את החברה בסין.



בסיבוב הנוכחי אנחנו מגייסים 5 מיליון דולר על מנת להגיע לאבן דרך ראשונה.



בתוך הסכום הזה החברה כבר השלימה גיוס של כ-2.5 מיליון דולר כהשקעת המשך ממשקיעים קיימים.



החברה בחרה בברק פיננסיים להוביל את מערך הגיוס לאחר שבחנה את יכולותיה, בטאלין מזמינה את לקוחות ברק פיננסיים להצטרף ולהנות מהצלחה ופוטנציאל אדיר של חברת בטאלין.



שווי החברה מוערך ע"י דילוייט בכ-51 מליון דולר

Discount rate

In the Analysis, the cost of capital was estimated based on the weighted average cost of capital ("WACC") methodology. The WACC measures a company's cost of debt and equity financing weighted by the relative percentage of debt and equity in the company's capital structure. Betalin's operation's cost of capital are estimated at 27.80%.

Free Cash Flow 000 USD	2019	2020	2021	2022	2023	2024	2025	2026	2027	2028
Gross Profit	(39)	1,074	6,302	10,711	15,427	34,738	48,541	113,770	213,737	282,067
(-) OPEX	2,079	4,114	8,762	15,465	16,865	19,488	21,288	56,569	109,151	142,119
EBITDA	(2,118)	(3,040)	(2,460)	(4,754)	(1,438)	15,249	27,253	57,201	104,586	139,948
(-) Tax	-	-	-	-	3,313	5,911	12,439	22,549	29,536	29,536
(-) Capital Expenditure	-	67	377	636	909	2,410	3,496	9,290	17,925	23,339
(-) Changes in Working Capital	(89)	2	213	66	308	1,356	971	3,435	5,346	3,816
Free Cash Flow	(2,029)	(3,109)	(3,051)	(5,455)	(2,655)	8,170	16,875	32,036	56,765	83,257
Cumulative										
DCF 000 USD										
Free Cash	(2,029)	(3,109)	(3,051)	(5,455)	(2,655)	8,170	16,875	32,036	56,765	83,257
Discount F	0.88	0.69	0.54	0.42	0.33	0.26	0.20	0.16	0.12	0.10
Discounted Cash Flows	(1,795)	(2,152)	(1,652)	(2,312)	(880)	2,120	3,426	5,089	7,305	8,088

Indicative value of 010

USD \$ (000)

\$1,411

Based on the Analysis and the assumptions presented above, the value of Betalin's operation, as of the Valuation Date, was estimated at USD 51,411 thousands.



P&L 000 USD	2019	2020	2021	2022	2023	2024	2025	2026	2027	2028
Revenue	-	1,064	9,428	15,891	22,733	60,241	87,400	232,261	448,136	583,486
Revenue Growth		100.0%	100.0%	142.1%	100.0%	142.1%	142.1%	100.0%	100.0%	100.0%
COGS	39	590	3,126	5,180	7,305	25,504	38,659	118,481	234,369	301,419
Gross Profit	(39)	1,074	6,302	10,711	15,427	34,738	48,541	113,770	213,737	282,067
Gross profit margin		100.0%	66.8%	67.4%	67.8%	57.7%	55.3%	49.0%	47.7%	48.3%
G&A	346	662	781	1,112	1,364	3,012	4,370	11,613	22,407	29,174
% of revenue		62.0%	8.3%	7.0%	7.0%	5.0%	5.0%	5.0%	5.0%	5.0%
S&M	15	192	356	599	858	2,273	3,297	8,781	16,905	22,011
% of revenue		1.8%	3.8%	3.8%	3.8%	3.8%	3.8%	3.8%	3.8%	3.8%
R&D	1,719	3,259	7,665	13,753	14,644	14,204	13,621	36,195	69,839	90,933
% of revenue		305.0%	81.2%	86.5%	86.4%	23.6%	15.6%	15.6%	15.6%	15.6%
OPEX	2,079	4,114	8,762	15,465	16,865	19,488	21,288	56,569	109,151	142,119
EBITDA	(2,118)	(3,040)	(2,460)	(4,754)	(1,438)	15,249	27,253	57,201	104,586	139,948
EBITDA margin		-192.0%	-26.1%	-29.9%	-9.2%	25.3%	31.2%	24.6%	23.3%	24.0%
Depreciation	-	9	69	205	412	844	1,555	3,117	6,546	11,531
EBIT	(2,118)	(3,049)	(2,529)	(4,959)	(1,850)	14,405	25,698	54,083	98,040	128,417
EBIT margin		-192.0%	-26.9%	-31.4%	-11.7%	23.9%	29.4%	23.3%	21.9%	22.0%
Tax	-	-	-	-	-	3,313	5,911	12,439	22,549	29,536
Net Profit (Loss)	(2,118)	(3,049)	(2,529)	(4,959)	(1,850)	11,092	19,786	41,644	75,491	98,881
Net profit margin		-192.0%	-26.9%	-31.4%	-9.1%	18.4%	22.6%	17.9%	16.8%	16.9%

TAM - Beta EMP פיננסיות תחזיות

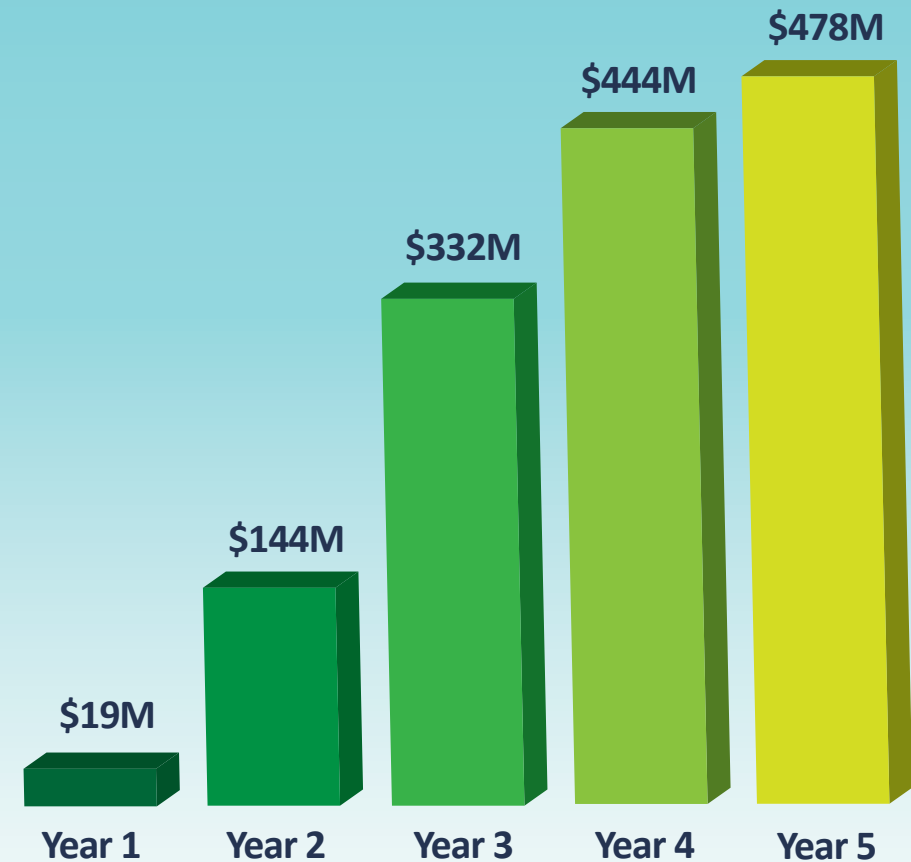
End consumer price per transplantation **\$45,000**

Wholesale price per transplantation **\$19,273**

Number of insulin dependent patients in developed Europe and the US* **\$16.3**

Total Addressable Market: \$314billion

Revenues Forecast after FDA/EMA approval



הצוות



Dr. Nikolai Kunicher, CEO

Over 10 years experience in Biotech R&D management for companies such as, ARTSaVIT and AVA Biodefender. Previous Head of Business Development at Surgical Innovation and Technology Center, Hadassah Medical Center.



Dr. Avi Treves, VP R&D

Vast experience in translational research and clinical development. Founder and CEO, Gamida Cell; CEO, Hadasit (tech transfer company of the Hadassah Medical Center)



Dr. Orit Goldman, Senior Scientist & Lab Manager

An expert in stem cell research, both fundamental and clinical, human and mouse embryology, molecular and cell biology, biochemistry, imaging, as well as translational and oncological research.



Dr. Durlacher-Betzer has extensive experience in cell culture, molecular biology and rodent research, in pre-clinical R&D. Experienced in establishing and managing new experimental systems including immuno-based in vitro and in vivo projects.

ועדה מדעית מייעצת



Prof. Eduardo Mitrani, *Inventor of Betalin's technology*

Professor of Developmental Biology at the Institute of Life Sciences at the Hebrew University of Jerusalem. Specializes in tissue engineering and adult tissue repair and regeneration.



Prof. Gil Leibovitz

Senior Physician in the Endocrinology and Metabolism Service, Hadassah Medical Center, Chairman of the Diabetes mellitus study center in the Hebrew University.



Prof. Stefan Bornstein

Director of the Centre for Internal Medicine and the Medical Clinic and Policlinic III at the University Hospital Carl Gustav Carus of the Technical University of Dresden as well as the medical faculty's vice dean of international affairs and development and a member of the supervisory board of the University Hospital of Dresden. He is also the chair and honorary consultant for diabetes and endocrinology at King's College London.



Prof. Sidney Altman

NOBEL PRIZE winner in chemistry for his discoveries concerning the catalytic properties of RNA. Sterling Professor of Molecular, Cellular, and Developmental Biology and Chemistry at Yale University, specializes in molecular biology, he worked in renowned universities such as Harvard, Yale and Cambridge.



Prof. Arieh Warshel

NOBEL PRIZE winner in chemistry (2013) for the development of multiscale models for complex chemical systems. Distinguished Professor of Chemistry and Biochemistry at University of Southern California in Los Angeles, USA, also worked at Weizmann Institute of Science, Israel and at Cambridge, England.